

STORIE ITALIANE

#01

FAZZINI COLLEZIONE

AUTUNNO INVERNO 24/25

FAZZINI FALL WINTER

COLLECTION 24/25

FAZZINI

È un bisogno collettivo di benessere quello che spinge a ricercare un caldo involucro protettivo. Un luogo intimo in cui lasciarsi avvolgere in fasce per trovare sicurezza e sollievo dallo stress emotivo, in cui riconnettersi con il proprio io: una coperta metaforica dentro cui rifugiarsi. La piacevolezza di questa condizione interiore è quella a cui si ispira Fazzini per la collezione autunno/inverno 2024/2025.

Così le proposte per il letto guardano al mondo della lana e della maglieria reinterpretandone la matericità con stampe che rimandano al tartan, al tweed, al bouclé, ma anche alla tridimensionalità dei tessuti d'arredamento della tradizione inglese e dei ricami orientali. I disegni si animano sulla preziosità del raso 300TC, sulla morbidezza del percale, sui velluti e sul mohair evocando il naturale, il calore di casa al rientro da una passeggiata nella campagna d'inverno, la gratificazione tattile e visiva del quiet luxury.

*The collective desire for well-being drives us to seek a warm protective envelope. An intimate place where you can let yourself be wrapped in swaddling clothes to find safety and relief from emotional stress, where you can reconnect with yourself: a metaphorical blanket in which to take refuge. This inner condition is what inspires Fazzini for the fall/winter 2024/2025 collection.*

*Thus, the bed-linen collections look at the world of wool and knitwear, reinterpreting their tactility with prints that refer to tartan, tweed, bouclé, but also to the three-dimensionality of traditional English furnishing fabrics and oriental embroidery. The designs come alive on the preciousness of 300TC satin, on the softness of percale, on velvets and mohair evoking what is natural, the warmth of home when returning from a walk in the winter countryside, the tactile and visual gratification of quiet luxury.*

LUNARIA P.7  
MILLENNIALS P.16  
COCO P.21  
GIARDINI D'ORIENTE P.26  
SENTIERI P.32  
SASHIKO P.36  
BORNEO P.45  
HELLEN P.49  
TARTAN P.53  
KUBRIC 60 P.62  
WOODEN BLOCKS P.65  
GEN Z P.69  
TARTAN TAVOLA P.75

*L'abbraccio  
dell'anima*

Soul's hug



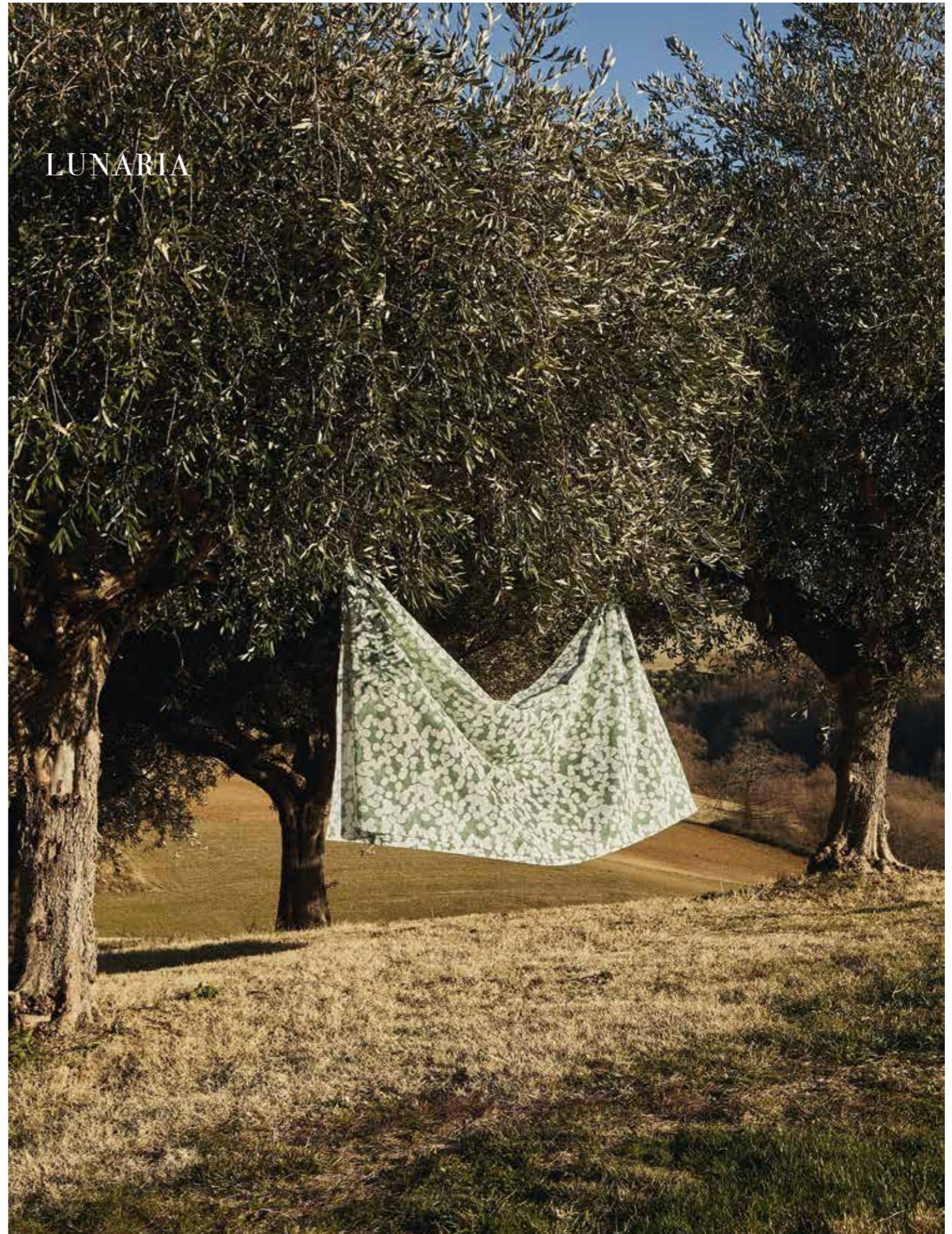
Plaid Gales.  
Gales throw.



Nella trama avvolgente del nostro design, l'ispirazione si fonde con il calore umano, tessendo una narrazione di resilienza che abbraccia le profonde sfide del nostro tempo. Ogni prodotto diventa un rifugio protettivo, una creazione sofisticata che non solo veste la casa ma avvolge anche l'anima. Si intreccia con la creatività umana, plasmando una collezione che racconta storie individuali. In questa sinfonia l'aspetto umano emerge come l'elemento chiave, rendendo ogni pezzo non solo una dichiarazione di stile, ma anche un abbraccio caloroso alla resilienza umana.

*In the enveloping texture of our design, inspiration it blends with human warmth, weaving a narrative of resilience that embraces the profound challenges of our time. Each product becomes a protective refuge, a sophisticated creation that not only dresses the home but also envelops the soul. It intertwines with human creativity, shaping a collection that tells individual stories. In this symphony the human aspect emerges as the key element, making each piece not only a statement of style, but also a warm embrace of human resilience.*

LUNARIA







Completo lenzuola e copripiumino Lunaria; federe Hellen; cuscini Soffio e Coco.  
*Lunaria bedlinen set and duvet cover; Hellen pillowcases; Coco and Soffio cushions.*

## LUNARIA

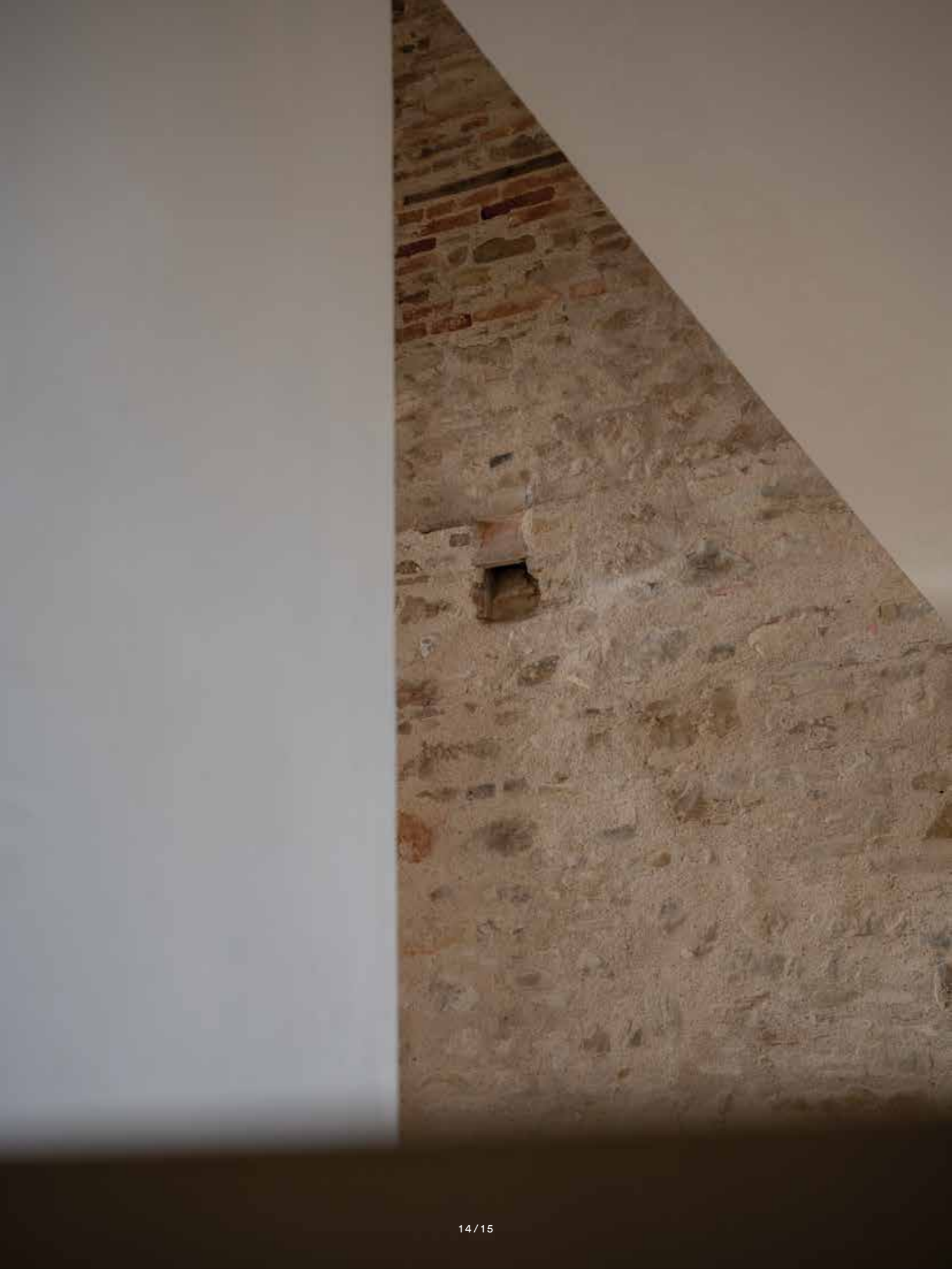






Completo lenzuola e trapunta Lunaria; federe Kubric60;  
cuscini Soffio e Coco.  
*Lunaria bedlinen set and comforter; Kubric60 pillowcases;  
Coco and Soffio cushions.*





Plaid Nuvola.  
*Nuvola throw.*



MILLENNIALS



Completo lenzuola e copripiumino Millennials.  
*Millennials bedlinen set and duvet cover.*



Completo lenzuola, trapunta e cuscini Coco; federe Hellen; cuscino Hanami.  
*Coco bedlinen set, comforter and cushions; Hellen pillowcases; Hanami cushion.*

## COCO







Completì lenzuola, copripiumini e cuscini Coco.  
*Coco bedlinen set, duvet cover and cushion.*



Completo lenzuola e copripiumino Giardini d'Oriente; federe Trecento; cuscini Fascino e plaid Nuvola.  
*Giardi d'Oriente bedlinen set and duvet cover; Trecento pillowcases; Fascino cushions; nuvola throw.*

## GIARDINI D'ORIENTE





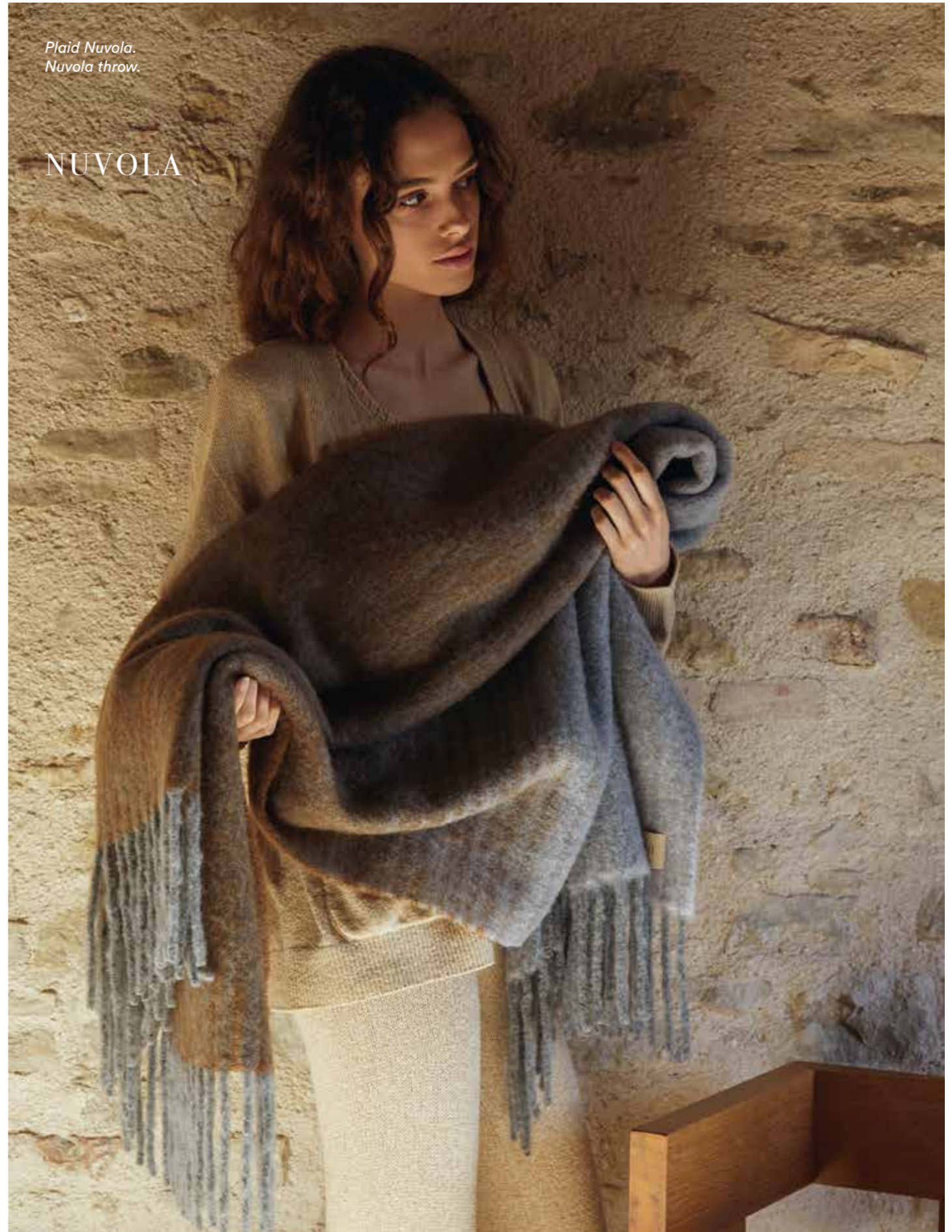


Completo lenzuola e copripiumino Giardini d'Oriente; federe Kubric60;  
cuscini Fascino.  
*Giardini d'Oriente bedlinen set and comforter; Kubric60 pillowcases;  
Fascino cushions.*



*Plaid Nuvola.  
Nuvola throw.*

# NUVOLA



Completo lenzuola e copripiumino Sentieri; cuscini Fascino.  
*Sentieri bedlinen set and duvet cover; Fascino cushions.*

## SENTIERI



COCCOLA

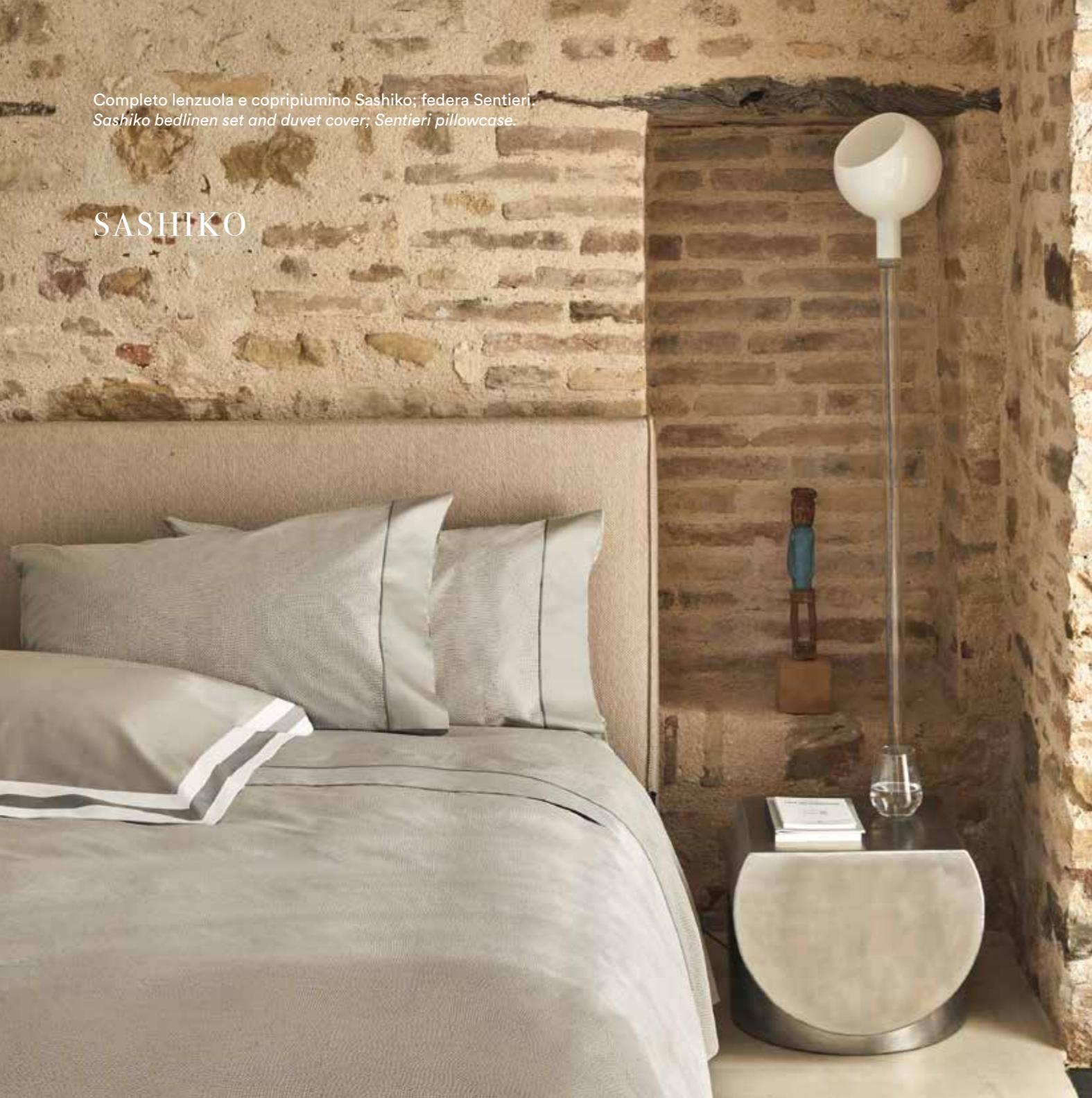


SASHIKO



Completo lenzuola e copripiumino Sashiko; federa Sentieri.  
*Sashiko bedlinen set and duvet cover; Sentieri pillowcase.*

## SASHIKO



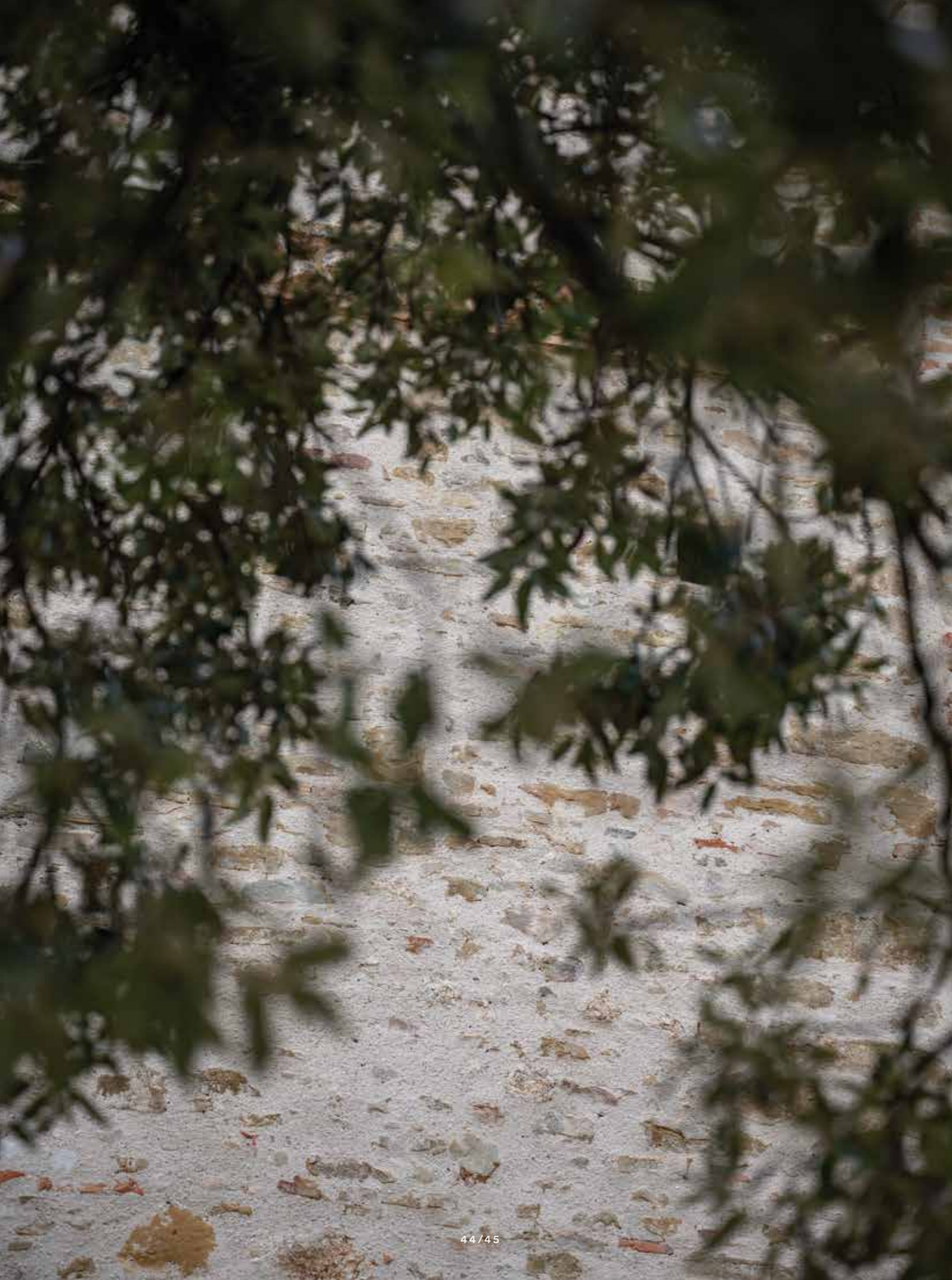
Completo lenzuola e trapunta Sashiko; federa Sentieri; cuscino Fascino.  
*Sashiko bedlinen set and comforter; Sentieri pillowcase; Fascino cushion.*



Federa Sashiko; plaid Bouclé.  
Sashiko pillowcase and Bouclé throw.







BORNEO

Completo lenzuola e copripiumino Borneo; cuscini Fascino.  
*Borneo bedlinen set and duvet cover; Fascino cushions.*

## BORNEO



Completo lenzuola e copripiumino Hellen; federe Tartan.  
*Hellen bedlinen set and duvet cover; Tartan pillowcases.*

## HELLEN



Completo lenzuola e copripiumino Hellen; federe Tartan.  
*Hellen bedlinen set and duvet cover; Tartan pillowcases.*



Plaid Bouclé.  
*Bouclé throw.*

BOUCLÉ



Plaid Lucy.  
Lucy throw.



Completo lenzuola, copripiumino e cuscino Tartan; federe Hellen; cuscino Fascino; plaid Lucy.  
Tartan bedlinen set, duvet cover and cushion; Hellen pillowcases; Fascino cushion; Lucy throw.

## TARTAN





Completo lenzuola Tartan.  
Tartan bedlinen set.





Completo lenzuola, trapunta e cuscini Tartan; federe Soffio; plaid Nuvola.  
Tartan bedlinen set, comforter and cushions; Soffio pillowcases; Nuvola throw.



HANAMI CUSCINO





COCCOLA





Completo lenzuola e copripiumino Kubric60; federe Sashiko.  
*Kubric60 bedlinen set and duvet cover; Sashiko pillowcases.*

## KUBRIC 60



Completo lenzuola e copripiumino Wooden Blocks; federa trecento;  
cuscini Fascino.  
*Wooden Blocks bedlinen set and duvet cover; Trecento pillowcase;  
Fascino cushions.*

## WOODEN BLOCKS



Cuscini Fascino.  
Fascino cushions



Completo lenzuola e copripiumino Wooden Blocks; federa Trecento;  
cuscino Fascino.  
Wooden Blocks bedlinen set and duvet cover; Trecento pillowcase;  
Fascino cushion.





Completi lenzuola e copripiumini GenZ; plaid Lucy.  
*GenZ bedlinen set and duvet cover; Lucy throw.*

## GEN Z



Completo lenzuola e copripiumino GenZ; federe Trecento; cuscino Fascino.  
*GenZ bedlinen set and duvet cover; Trecento pillowcases; Fascino cushion.*



*Stare insieme*

Stay together





Tovaglia Tartan; tovaglioli Sempre; cuscini Fascino.  
*Tartan tablecloth; Sempre napkins; Fascino cushions.*

## TARTAN







Tovaglia Tartan; tovaglioli Sempre; cuscini Fascino.  
Tartan tablecloth; Sempre napkins; Fascino cushions.

Runner Tartan; tovaglioli Sempre.  
*Tartan runners; Sempre napkins.*

# TARTAN





Runner Tartan; tovaglioli Sempre; cuscini Hanami.  
Tartan runners; Sempre napkins; Hanami cushions



I colori si stratificano e si intrecciano per dar vita a nuovi effetti cromatici e attingono da tavolozze essenziali, ma ricercatissime, sempre pronte a virare in accenni più vivaci. I neutri indagano i toni freddi del paesaggio invernale ammantato d'incanto e quelli preziosamente caldi con l'introduzione di una raffinata tonalità di tortora che appare quasi dorata. Il bianco opaco e gessoso diventa materico, quasi tridimensionale. Il verde esplora nuove intensità, che si rivelano luminose, profonde, oniriche. Le sfumature pastello si affacciano al mondo Fazzini in un effetto sfuocato e vaporoso che rinsalda quella bella sensazione di protezione.

*The colours are layered and intertwined to create new chromatic effects and draw from essential but highly refined palettes, always ready to veer into more lively hints. The neutrals investigate the cold tones of the winter landscape cloaked in enchantment and the warm ones with the introduction of a refined shade of dove grey that appears almost golden. The opaque and chalky white becomes material, almost three-dimensional. Green explores new intensities, discovering a luminous, deep and dreamlike feeling. Pastel shades enter the Fazzini world in a blurred and fluffy effect reinforcing that beautiful feeling of protection.*

## LUNARIA, P.11

Rievoca le atmosfere passate delle dimore borghesi la collezione Lunaria. I medaglioni opalescenti dell'omonima pianta che decoravano come sculture naturali le abitazioni negli anni Settanta tornano sulle lenzuola, i copripiumini e le trapunte in percale, e si animano nel loro bianco opaco appena trasparente creando spontanee sovrapposizioni sui fondi vaporosi.

*The Lunaria collection evokes the past atmospheres of bourgeois homes. The opalescent medallions of the homonymous plant that decorated homes like natural sculptures in the seventies return on the sheets, duvet covers and percale quilts, and come alive in their opaque white, barely transparent, creating spontaneous overlaps on the vaporous backgrounds.*



Percalle di puro cotone con sovrastampa in lacca bianca.

### COMPLETO LENZUOLA

1 piazza e mezza: sopra 220x295 cm - sotto 140x200x30 cm - federe 52x82 cm  
2 piazze: sopra 260x295 cm - sotto 180x200x30 cm - federe 52x82 cm

Il lenzuolo e le federe con quattro volanini sono stampati. Il lenzuolo con angoli è in percale tinta unita.

### PARURE COPRIPIUMINO

1 piazza e mezza: sacco 200x260 cm - federe 52x82 cm  
2 piazze: sacco 250x260 cm - federe 52x82 cm  
Sistema di fissaggio Twins®

Il sacco copripiumino e le federe con quattro volanini sono stampati.

### TRAPUNTA

1 piazza e mezza: 220x270 cm  
2 piazze: 270x270 cm

Trapuntata a capo, è rifinita a mano con due angoli sagomati. Ovatta Talko® creata con micro fibre calandrate di bassa denaturatura. La calandratura della superficie impedisce il peeling e rallenta la penetrazione dell'aria fredda dall'esterno creando condizioni di benessere ottimali.

## MILLENNIALS, P.16

Le cromie si fanno più intense e decise nella collezione Millennials, succedendosi in un motivo mosso e armonioso che alterna righe di diverse dimensioni.

*The colors become more intense and decisive in the Millennials collection, succeeding in a moving and harmonious pattern that alternates stripes of different sizes.*



Preziosa stampa digitale - Percalle di puro cotone

### COMPLETO LENZUOLA

1 piazza e mezza: sopra 220x295 cm - sotto 140x200x30 cm - federe 52x82 cm  
2 piazze: sopra 260x295 cm - sotto 180x200x30 cm - federe 52x82 cm

La faccia superiore delle federe è in percale di puro cotone stampato in digitale; tutto il resto del completo è in percale tinta unita; la balza del lenzuolo è impreziosita da cordonetto ricamato multicolor.

### PARURE COPRIPIUMINO

1 piazza e mezza: sacco 200x260 cm - federe 52x82 cm  
2 piazze: sacco 250x260 cm - federe 52x82 cm  
Sistema di fissaggio Twins®

La faccia superiore del sacco e delle federe è in percale di puro cotone stampato in digitale, l'altra faccia è in percale tinta unita.

### TRAPUNTA

1 piazza e mezza: 220x270 cm  
2 piazze: 270x270 cm

Trapuntata a capo, è rifinita a mano con due angoli sagomati. Ovatta Talko® creata con micro fibre calandrate di bassa denaturatura. La calandratura della superficie impedisce il peeling e rallenta la penetrazione dell'aria fredda dall'esterno creando condizioni di benessere ottimali.

## COCO, P. 21

Il tema dell'intreccio scopre nuove interpretazioni nella collezione in percalle Coco che guarda alle più raffinate lavorazioni artigianali della moda, da cui nascono preziose creazioni senza tempo. Le fibre si incontrano in una griglia volutamente imperfetta in cui qualche filo in bianco opaco è lasciato libero per regalare uno straordinario movimento alla superficie.

*The weaving theme discovers new interpretations in the Coco percale collection looking at the most refined craftsmanship in fashion, from which precious timeless creations are born. The fibres meet in a deliberately imperfect grid in which a few matte white threads are left free to give an extraordinary movement to the surface.*



### Percalle di puro cotone

#### COMPLETO LENZUOLA

1 piazza: sopra 160x295 cm - sotto 90x200x30 cm - federa 52x82 cm  
1 piazza e mezza: sopra 220x295 cm - sotto 140x200x30 cm - federe 52x82 cm  
2 piazze: sopra 260x295 cm - sotto 180x200x30 cm - federe 52x82 cm

Le federe rifinite da quattro piccoli volani e l'alta balza del lenzuolo sono in percalle di puro cotone stampato. Il resto del completo è in percalle di puro cotone tinta unita.

#### PARURE COPRIPIUMINO

1 piazza: sacco 155x260 cm - federa 52x82 cm  
1 piazza e mezza: sacco 200x260 cm - federe 52x82 cm  
2 piazze: sacco 250x260 cm - federe 52x82 cm  
Sistema di fissaggio Twins®

Le federe rifinite da quattro piccoli volani ed il sacco copripiumino sono in percalle di puro cotone stampato.

#### TRAPUNTA

1 piazza: 180x270 cm  
1 piazza e mezza: 220x270 cm  
2 piazze: 270x270 cm

Trapuntata a capo, è rifinita a mano con due angoli sagomati.  
Ovatta Talko® creata con micro fibre calandrate di bassa denaturatura. La calandratura della superficie impedisce il peeling e rallenta la penetrazione dell'aria fredda dall'esterno creando condizioni di benessere ottimali.

#### CUSCINO

30x50cm  
50x50cm

Rifinito con piccoli volani.

## GIARDINI D'ORIENTE, P. 26

È un passato immaginario e nostalgico, seducente e carico di significati che nella ricerca della bellezza risveglia le emozioni più profonde quello evocato dal movimento artistico preraffaellita. Fazzini attinge dal quel mondo e lo rinsalda nella voglia di esotismo e nella sfrenata ricerca sui tessuti più pregiati di fine Ottocento con la collezione Giardini d'Oriente. Sul raso 300TC prendono vita rami in fiore e affascinanti uccelli dalle meravigliose piume, che aprono le porte di un paradiso incantato. I delicati riflessi del tessuto regalano alla variante tortora un accenno quasi dorato, a quella nei toni neutri la magia di un giardino d'inverno e alla proposta in verde le atmosfere da sogno di un Eden.

*It is an imaginary and nostalgic past, seductive and full of meanings that in the search for beauty awakens the deepest emotions evoked by the Pre-Raphaelite artistic movement. Fazzini draws from that world and reinforces it in the desire for exoticism and in the unbridled research on the finest fabrics of the late nineteenth century with the Giardini d'Oriente collection. On the 300TC satin, flowering branches and fascinating birds with wonderful feathers come to life, opening the doors to an enchanted paradise. The delicate reflections of the fabric give the taupe variant an almost golden hint, the one in neutral tones the magic of a winter garden and the green one the dreamy atmosphere of an Eden.*



### Preziosa stampa digitale - Raso 300TC di puro cotone

#### COMPLETO LENZUOLA

2 piazze: sopra 260x295 cm - sotto 180x200x30 cm - federe 52x82 cm

La faccia superiore delle federe e l'alta balza del lenzuolo sono in raso 300TC stampato in digitale. Il resto del completo è in percalle di puro cotone tinta unita.

#### PARURE COPRIPIUMINO

2 piazze: sacco 250x260 cm - federe 52x82 cm  
Sistema di fissaggio Twins®

La faccia superiore del sacco e delle federe è in raso 300TC di puro cotone stampato in digitale, l'altra faccia è in raso 300TC tinta unita.

#### TRAPUNTA

2 piazze: 270x270 cm

Trapuntata a capo, è rifinita a mano con due angoli sagomati.  
Ovatta Talko® creata con micro fibre calandrate di bassa denaturatura. La calandratura della superficie impedisce il peeling e rallenta la penetrazione dell'aria fredda dall'esterno creando condizioni di benessere ottimali.

## SENTIERI, P. 32

Sentieri indaga anche sfumature inedite e decisamente maschili e si impreziosisce di una triplice bordura a fasce tono su tono, per offrire un passepartout da combinare alle molte altre fantasie.

*Sentieri investigates new and decidedly masculine nuances and is embellished with a triple tone-on-tone banded border, to offer a passepartout to combine with the many other patterns.*



Raso di puro cotone 300TC

### COMPLETO LENZUOLA

2 piazze: sopra 260x295 cm - sotto 180x200x30 cm - federe 52x82 cm

Realizzato in raso di puro cotone 300TC, è impreziosito da un'importante balza formata da tre bordi di uguale altezza: quella delle federe forma tre volani con angoli a cappuccio.

### COMPLETO COPRIPIUMINO

2 piazze: sacco 250x260 cm - sotto 180x200x30 cm - federe 52x82 cm  
Sistema di fissaggio Twins®

Realizzato in raso di puro cotone 300TC. Le federe a tre volani e la faccia superiore del sacco sono impreziosite da un'importante balza formata da tre bordi di uguale altezza.

## SASHIKO, P. 38

Il filo diventa ricamo per dare spessore ai tessuti e per raccontare un mondo passato in cui le creazioni più pregiate prendevano forma nel calore domestico. Così Fazzini esplora questo tema scegliendo l'antica tecnica di cucito giapponese del punto Sashiko, che traduce nell'omonima linea con una stampa di altissima qualità. I piccoli punti si rincorrono sul raso 300TC grazie a una doppia sovrastampa che dà tridimensionalità e un bel movimento al micromotivo.

*The thread becomes embroidery to give thickness to the fabrics and to tell the story of a past world in which the finest creations took shape in the warmth of the home. Fazzini explores this theme by choosing the ancient Japanese sewing technique of the Sashiko stitch, which translates into the homonymous collection with a top-quality print. The small dots chase each other on the 300TC satin thanks to a double overprint that gives three-dimensionality and a nice movement to the micro-motif.*



Raso 300TC di puro cotone tinto e sovrastampato con bianco opaco

### COMPLETO LENZUOLA

1 piazza e mezza: sopra 220x295 cm - sotto con angoli 140x200x30 cm - federe 52x82 cm  
2 piazze: sopra 260x295 cm - sotto con angoli 180x200x30 cm - federe 52x82 cm

Le federe e il lenzuolo, impreziositi da balza tinta unita e codina inserita, sono in raso 300TC di puro cotone tinto e sovrastampato, il resto del completo è in raso 300TC di puro cotone tinta unita.

### COMPLETO COPRIPIUMINO

1 piazza e mezza: copripiumino 200x260 cm - federe 52x82 cm - sotto con angoli 140x200x30 cm  
2 piazze: copripiumino 250x260 cm - federe 52x82 cm - sotto con angoli 180x200x30 cm  
Sistema di fissaggio Twins®

Il sacco e le federe impreziosite da balza tinta unita e codina a contrasto, sono in raso 300TC di puro cotone tinto e sovrastampato, il resto del completo è in raso 300TC di puro cotone tinta unita.

### TRAPUNTA

1 piazza e mezza: 220x270 cm  
2 piazze: 270x270 cm

Trapuntata a capo, è rifinita a mano con due angoli sagomati.  
Ovatta Talko® creata con micro fibre calandrate di bassa denaturatura. La calandratura della superficie impedisce il peeling e rallenta la penetrazione dell'aria fredda dall'esterno creando condizioni di benessere ottimali.

## BORNEO, P.45

Dalla bellezza della natura nasce anche la collezione Borneo, ma in questo caso l'ispirazione arriva dall'esuberanza delle giungle del sud-est asiatico: luoghi incontaminati in cui rifugiarsi per riscoprire il proprio equilibrio in una dimensione ancestrale. Il copripiumino e il lenzuolo in raso 300TC rivelano su un fondo verde intenso uno scenario di foglie tropicali, che sembrano tratteggiate a matita come se fossero tavole botaniche, rese più intriganti da una base di sottile schema geometrico.

*The Borneo collection is also born from the beauty of nature, but in this case, the inspiration comes from the exuberance of the jungles of Southeast Asia: pristine places in which to take refuge to rediscover one's balance in an ancestral dimension. The duvet cover and the 300TC satin sheet reveal a scenario of tropical leaves on an intense green background, which seem to be outlined in pencil as if they were botanical tables, made more intriguing by a base of a subtle geometric pattern.*



Preziosa stampa digitale - Raso 300TC di puro cotone

### COMPLETO LENZUOLA

2 piazze: sopra 260x295 cm - sotto 180x200x30 cm - federe 52x82 cm

La faccia superiore delle federe e l'alta balza del lenzuolo, impreziosita da codina a contrasto, sono in raso 300TC stampato in digitale. Il resto del completo è in percale di puro cotone tinta unita.

### PARURE COPRIPIUMINO

2 piazze: sacco 250x260 cm - federe 52x82 cm  
Sistema di fissaggio Twins®

La faccia superiore del sacco e delle federe è in raso 300TC di puro cotone stampato in digitale, l'altra faccia è in raso 300TC tinta unita.

### TRAPUNTA

2 piazze: 270x270 cm

Trapuntata a capo, è rifinita a mano con due angoli sagomati. Ovatta Talko® creata con micro fibre calandrate di bassa denaratura. La calandratura della superficie impedisce il peeling e rallenta la penetrazione dell'aria fredda dall'esterno creando condizioni di benessere ottimali.

## HELLEN, P.49

Classiche e intramontabili, le lenzuola bianche con la balza colorata e viceversa, si rinnovano nelle tonalità di tendenza con la collezione Hellen.

*Classic and timeless, white sheets with colored frills are renewed in trendy shades with the Hellen collection.*



Raso 300TC di puro cotone tinto con finissaggio Silk e Dream

### COMPLETO LENZUOLA

2 piazze: sopra 260x295 cm - sotto 180x200x30 cm - federe 52x82 cm

Un sottile bordo applicato con angoli a cappuccio adorna il perimetro delle federe. Il lenzuolo è impreziosito da un'alta balza e bordo a contrasto. Il completo è in Raso 300TC di puro cotone.

### COMPLETO COPRIPIUMINO

2 piazze: sacco 250x260 cm - sotto 180x200x30 cm - federe 52x82 cm  
Sistema di fissaggio Twins®

Il sacco e le federe sono impreziositi su tutto il perimetro da sottile bordo applicato con angoli a cappuccio in colore contrastante. Il completo è in Raso 300TC di puro cotone.



## TARTAN, p.53

Emblema di una colta eleganza dégage, il check di tradizione anglosassone suggerisce il desiderio di tornare a vivere la campagna e ispira la collezione Tartan. Sul raso 300TC si anima un vigoroso gioco di trama e ordito, tono su tono, che gradualmente si smaterializza per poi ricompattarsi intorno a incursioni di colore a contrasto. La proposta in verde si accende nell'incontro con un vitaminico verde mela e il blu Klein, quella dei neutri incontra improvvisamente dettagli in arancio e bougainville, quella in purple accoglie il verde bosco.

*Emblem of cultured dégage elegance, the traditional Anglo-Saxon check suggests the desire to return to the countryside and inspires the Tartan collection. On 300TC satin, a vigorous play of warp and weft comes to life, tone on tone, which gradually dematerializes and then recompacts around incursions of contrasting colour. The green variant lights up in the encounter with vitaminic apple green and Klein blue, the neutral one suddenly meets details in orange and bougainville, the one in purple welcomes forest green.*



Preziosa stampa digitale - Raso 300TC di puro cotone

### COMPLETO LENZUOLA

2 piazze: sopra 260x295 cm - sotto 180x200x30 cm - federe 52x82 cm

La faccia superiore delle federe e l'alta balza del lenzuolo sono in raso 300TC stampato in digitale. Il resto del completo è in percalle di puro cotone tinta unita.

### PARURE COPRIPIUMINO

2 piazze: sacco 250x260 cm - federe 52x82 cm  
Sistema di fissaggio Twins®

La faccia superiore del sacco e delle federe è in raso 300TC di puro cotone stampato in digitale, l'altra faccia è in raso 300TC tinta unita.

### TRAPUNTA

2 piazze: 270x270 cm

Trapuntata a capo, è rifinita a mano con due angoli sagomati. Ovatta Talko® creata con micro fibre calandrate di bassa denaturatura. La calandratura della superficie impedisce il peeling e rallenta la penetrazione dell'aria fredda dall'esterno creando condizioni di benessere ottimali.

### TELO MMULTIUSO

180x290cm  
270x290 cm

### CUSCINO

30x50 cm

Rifinito con piccoli volani.

## KUBRIC 60, p.62

Kubric 60, in cui il tema della tinta unita conosce una nuova contemporaneità.

*Kubric 60, in which the theme of solid color takes on a new contemporaneity.*



Raso di puro cotone 300TC

### COMPLETO LENZUOLA

2 piazze: sopra 260x295 cm - sotto 180x200x30 cm - federe 52x82 cm

Realizzato in raso di puro cotone 300TC, è impreziosito da un'importante balza formata da tre bordi di uguale altezza, di diverso colore ed uno più alto del colore del bordo centrale.

### COMPLETO COPRIPIUMINO REVERSIBILE

2 piazze: sacco 250x260 cm - sotto 180x200x30 cm - federe 52x82 cm  
Con sistema di fissaggio Twins®

Realizzato in raso di puro cotone 300TC. Le federe sono impreziosite da un'importante balza formata da tre bordi di uguale altezza, di diverso colore ed uno più alto del colore del bordo centrale. Il sacco copripiumino è reversibile.

## WOODEN BLOCKS, p.65

Un disegno geometrico, libero e irregolare, ispira Wooden Bloks, suggerendo un modo ludico e poetico che richiama le opere del pittore Paul Klee, ma anche il rompicapo cinese Tangram e le costruzioni in legno dei bambini.

*Un disegno geometrico, libero e irregolare, ispira Wooden Bloks, suggerendo un modo ludico e poetico che richiama le opere del pittore Paul Klee, ma anche il rompicapo cinese Tangram e le costruzioni in legno dei bambini.*



Preziosa stampa digitale - Percalle di puro cotone

### COMPLETO LENZUOLA

1 piazza: sopra 160x295 cm - sotto 90x200x30 cm - federa 52x82 cm  
1 piazza e mezza: sopra 220x295 cm - sotto 140x200x30 cm - federe 52x82 cm  
2 piazze: sopra 260x295 cm - sotto 180x200x30 cm - federe 52x82 cm

Le federe e l'alta balza del lenzuolo, impreziosita da codina a contrasto, sono in raso 300TC stampato in digitale. Il resto del completo è in percalle di puro cotone tinta unita.

### PARURE COPRIPIUMINO

1 piazza: sacco 155x260 cm - federa 52x82 cm  
1 piazza e mezza: sacco 200x260 cm - federe 52x82 cm  
2 piazze: sacco 250x260 cm - federe 52x82 cm  
Sistema di fissaggio Twins®

La faccia superiore del sacco e le federe sono in raso 300TC di puro cotone stampato in digitale, l'altra faccia è in raso 300TC tinta unita.

### TRAPUNTA

1 piazza: 180x270 cm  
1 piazza e mezza: 220x270 cm  
2 piazze: 270x270 cm

Trapuntata a capo, è rifinita a mano con due angoli sagomati.  
Ovatta Talko® creata con micro fibre calandrate di bassa denaturatura. La calandratura della superficie impedisce il peeling e rallenta la penetrazione dell'aria fredda dall'esterno creando condizioni di benessere ottimali.

## GEN Z, p.69

Con Gen Z, Fazzini indaga il linguaggio digitale e ripensa in chiave astratta il check: l'intreccio si scompone e si ricompone in lampi di luce e fasci di neon.

*With Gen Z, Fazzini investigates the digital language and rethinks the check in an abstract key: the plot is broken down and recomposed in flashes of light and beams of neon.*



Preziosa stampa digitale - Percalle di puro cotone

### COMPLETO LENZUOLA

1 piazza: sopra 160x295 cm - sotto 90x200x30 cm - federa 52x82 cm  
1 piazza e mezza: sopra 220x295 cm - sotto 140x200x30 cm - federe 52x82 cm  
2 piazze: sopra 260x295 cm - sotto 180x200x30 cm - federe 52x82 cm

La faccia superiore delle federe è in percalle di puro cotone stampato in digitale; tutto il resto del completo è in percalle tinta unita. Il lenzuolo è impreziosito da balza con codina inserita.

### PARURE COPRIPIUMINO

1 piazza: sacco 155x260 cm - federa 52x82 cm  
1 piazza e mezza: sacco 200x260 cm - federe 52x82 cm  
2 piazze: sacco 250x260 cm - federe 52x82 cm  
Sistema di fissaggio Twins®

La faccia superiore del sacco e delle federe è in percalle di puro cotone stampato in digitale, l'altra faccia è in percalle tinta unita.

### TRAPUNTA

1 piazza: 180x270 cm  
1 piazza e mezza: 220x270 cm  
2 piazze: 270x270 cm

Trapuntata a capo, è rifinita a mano con due angoli sagomati.  
Ovatta Talko® creata con micro fibre calandrate di bassa denaturatura. La calandratura della superficie impedisce il peeling e rallenta la penetrazione dell'aria fredda dall'esterno creando condizioni di benessere ottimali.

# BACO

Le proposte della linea Baco rievocano la matericità della seta cruda in un falso unito dalla superficie elegantemente increspata.

*The proposals of the Baco line evoke the materiality of raw silk in a false plain with an elegantly rippled surface.*



Raso 300TC di puro cotone tinto e sovrastampato con lacca bianca

#### COMPLETO LENZUOLA

2 piazze: sopra 260x295 cm - sotto con angoli 180x200x30 cm - federe 52x82 cm

Il completo è in raso 300TC di puro cotone stampato. Le federe sono a quattro volani.

#### COMPLETO COPRIPIUMINO

2 piazze: copripiumino 250x260 cm - federe 52x82 cm - sotto con angoli 180x200x30 cm  
Sistema di fissaggio Twins®

Il completo è in raso 300TC di puro cotone stampato. Le federe sono a quattro volani.

#### QUILT E TRAPUNTA

2 piazze: 270x270 cm

Trapuntati a capo, sono rifiniti a mano con due angoli sagomati Ovatta Talko® creata con micro fibre calandrate di bassa denaratura. La calandratura della superficie impedisce il peeling e rallenta la penetrazione dell'aria fredda dall'esterno creando condizioni di benessere ottimali.

#### TELO MULTIUSO

180x290 cm  
270x290 cm

# GALUCHAT

Il percale sovrastampato in una tonalità naturale ricorda la ricercata texture della pelle di squalo ed è rifinito da un'importante balza in tinta unita.

*The overprinted percale in a natural shade recalls the refined texture of shark skin and is finished with an important solid color flounce.*



Percale di puro cotone tinto e sovrastampato

#### COMPLETO LENZUOLA

2 piazze: sopra 260x295 cm - sotto 180x200x30 cm - federe 52x82 cm

Un'importante balza realizzata in percale di puro cotone tinto e sovrastampato è fermata al completo di percale di puro cotone tinta unita con un bordino applicato in doppio.

#### COMPLETO COPRIPIUMINO

2 piazze: sacco 250x260 cm - sotto 180x200x30 cm - federe 52x82 cm  
Sistema di fissaggio Twins®

Entrambi i lati del copripiumino sono in percale di puro cotone tinto e sovrastampato. Le federe pure tinte e sovrastampate sono impreziosite da un'importante balza di percale tinta unita con un bordino applicato in doppio. Il lenzuolo con angoli è in percale tinta unita.

#### QUILT E TRAPUNTA

1 piazza: 180x270 cm  
1 piazza e mezza: 220x270 cm  
2 piazze: 270x270 cm

Trapuntati a capo, sono rifiniti a mano con due angoli sagomati Ovatta Talko® creata con micro fibre calandrate di bassa denaratura. La calandratura della superficie impedisce il peeling e rallenta la penetrazione dell'aria fredda dall'esterno creando condizioni di benessere ottimali.

#### TELO MULTIUSO

180x290 cm  
270x290 cm

## DIALOGO

Gli accostamenti cromatici di Mark Rothko, le tonalità luminose di Dan Flavin, le stanze colorate di Ettore Spalletti ispirano la collezione Dialogo. In percale, le lenzuola con la balza a contrasto applicata a mano, i copripiumini e i quilt reversibili giocano sull'energia delle tinte.

*The colour combinations of Mark Rothko, the bright shades of Dan Flavin, the coloured rooms of Ettore Spalletti inspire the Dialogo collection. In percale, the sheets with the contrasting flounce applied by hand, the duvet covers and the reversible quilts play on the energy of their colours.*



### Percale di puro cotone

#### COMPLETO LENZUOLA

1 piazza: sopra 160x295 cm - sotto 90x200x30 cm - federa 52x82 cm

1 piazza e mezza: sopra 220x295 cm - sotto 140x200x30 cm - federe 52x82 cm

2 piazze: sopra 260x295 cm - sotto 180x200x30 cm - federe 52x82 cm

Le federe sono completamente reversibili perchè dotate di doppia patella;  
Il lenzuolo è impreziosito da balza applicata a mano.  
Tutto il completo è in percale di puro cotone tinta unita.

#### PARURE COPRIPIUMINO

1 piazza: sacco 155x260 cm - federa 52x82 cm

1 piazza e mezza: sacco 200x260 cm - federe 52x82 cm

2 piazze: sacco 250x260 cm - federe 52x82 cm

Con sistema di fissaggio Twins®

Il sacco e le federe sono completamente reversibili e realizzati in percale di puro cotone tinta unita.

#### QUILT e TRAPUNTA REVERSIBILI

1 piazza: 180x270 cm

1 piazza e mezza: 220x270 cm

2 piazze: 270x270 cm

Trapuntati a capo, sono rifiniti a mano con due angoli sagomati.

Ovatta Talko® creata con micro fibre calandrate di bassa denaratura. La calandratura della superficie impedisce il peeling e rallenta la penetrazione dell'aria fredda dall'esterno creando condizioni di benessere ottimali.

## GALLES, P.4

Double face sono i plaid Galles con frange che accoppiano il classico motivo amato dai gentleman inglesi con la tinta unita.

*The Galles throw are double face with fringes combining the classic motif loved by English gentlemen with solid colours.*



13% Lana, 37% Acrilica, 26% Cotone,  
17%Poliestere, 7% poliammide

PLAID REVERSIBILE  
130x170cm  
Rifinito con frange

## NUVOLA, p. 15, 26, 31, 45, 56

È vaporoso e quasi evanescente, ma caldissimo il plaid Nuvola in lana Mohair. Presentato in quattro varianti, svela un raffinato effetto dégradé nell'incontro fra due tonalità, una più decisa e l'altra pastello.

*The Nuvola plaid in Mohair wool is feathery and almost evanescent, but very warm. Presented in four variants, it reveals a refined dégradé effect in the encounter between two shades, one more decisive and the other pastel.*



38% Lana, 42% Acrilica, 20% Poliammide

130x170cm  
Rifinito con frange

## LUCY, p. 52, 69

Come da tradizione Fazzini, la collezione è pensata per poter essere liberamente interpretata negli abbinamenti tono su tono con le tinte unite delle linea LUCY, che si rinnova nei colori di stagione.

*As per Fazzini tradition, the collection is designed to be freely interpreted in tone-on-tone combinations with the solid colours of the LUCY line, which is renewed in the colours of the season.*



Morbidissimo pile melange di poliestere e viscosa

COPERTA

2 piazze: 240x210 cm  
È rifinita con punto cavallo

PLAID

160x210 cm  
È rifinito con punto cavallo.

## TARTAN, p. 75

Emblema di una colta eleganza *dégagé*, il check di tradizione anglosassone suggerisce il desiderio di tornare a vivere la campagna e ispira la collezione Tartan. Il motivo tartan è declinato su tovaglie e runner per arredare la sala da pranzo.

*Emblem of cultured *dégagé* elegance, the traditional Anglo-Saxon check suggests the desire to return to the countryside and inspires the Tartan collection. The tartan motif appears on tablecloth and runners to furnishing the dining room.*



Preziosa armatura di puro cotone –  
Stampa digitale ad alta risoluzione  
con trattamento antimacchia TeflonCare.

Il trattamento TeflonCare rende la tovaglia idrorepellente ed oleorepellente, garantendo il ritardato assorbimento dei liquidi e delle macchie.

Consente una veloce pulizia con un semplice passaggio di un panno umido, senza detersivi. Si può comunque lavare in lavatrice a 40°C, ciclo breve senza centrifuga, stiratura al rovescio del tessuto. Attenzione il trattamento resiste fino a 6 lavaggi in lavatrice.

Runner 50x150 cm  
Tovaglia 145x180 cm  
Tovaglia 145x220 cm  
Tovaglia 180x180 cm  
Tovaglia 180x280 cm

100% polipropilene – stampato in digitale ad altissima risoluzione

Placemat 33x45 cm

## BOUCLÉ, p. 42, 51

Il plaid Bouclé interpreta il tradizionale check con filati voluminosi in stile maglieria: da scegliere nelle varianti neutro chiaro o scuro, in quella che abbina i colori naturali con il rosso, nei verdi e in un fantasioso multicolor che richiama le opere di Mondrian.

*The Bouclé plaid interprets the traditional check with voluminous knitwear-style yarns: available in light or dark neutral variants, in natural colours combined with red, in greens and in an imaginative multicolour recalling the works of Mondrian.*



38% Lana, 42% Acrilica, 20% Poliammide

PLAID

130x170cm  
Rifinito con frange

# FAZZINI

Fazzini Srl  
Via Alessandro Volta, 69  
21010 Cardano al Campo - Varese  
Italy  
info@fazzinihome.com  
fazzinihome.com



EU Ecolabel  
IT/016/030

Fall-Winter 24/25

*Creative Direction*  
Michele Bicego / blck-design.com

**BLCK**

*Photography*  
Mattia Aquila  
Giovanni Samarini

*Interior Styling*  
Silvia Pozzi  
*Styling contributor*  
Greta Promontorio

*Fashion Styling*  
Massimiliano Gardini

*Color separation*  
GM Studio1

*Copy*  
M&C Saatchi PR  
Michele Bicego

*Thanks to*

Complementi e oggettistica:	Moda e accessori:
Artemide	Scaglione
Bitossi Home	Aru Eyewear
Danese	
Driade	
FontanaArte	
Golran 1898	
I 4 MARIANI	
Living Divani	
paola zani	
Pasabahce	

To browse all the Fazzini collections  
and for technical info please visit

fazzinihome.com

Download the digital version  
of the catalog from the  
website's download area.



